

PSQ - Sanitario 3A

Medición
LÍNEA

Presión
CATEGORÍA

**Manómetros
Análogos**
TIPO

INFORMACION GENERAL:

- Serie Quality para el sistema de manómetros sanitarios.
- Relleno con glicerina estándar de grado alimentario.
- Acabado pulido.
- Lente de policarbonato de grado industrial.
- Limpieza en sitio (CIP/SIP).
- Conexión Tri-Clamp inferior y posterior de 0.75", 1.5" y 2".
- Cumple con la normativa ASME B40.100.
- Registrado en CRN.
- 5 años de garantía.
- Standard sanitario 3A 74-06.

DISTRIBUIDO POR MAINCO, S.A.

04 Aplicación

Diseñado para aplicaciones sanitarias que requieren aprobación 3A tales como alimentos, bebidas y lácteos.

DISTRIBUIDO POR MAINCO, S.A.



DISTRIBUIDO POR MAINCO, S.A.

05 Materiales

Caratula	2.5" (63mm), 4" (100mm) aluminio
Carcasa	Acero inoxidable 304
Aro	Acero inoxidable 304
Lente	Policarbonato
Tubo Bourdon	Acero inoxidable 316
Zócalo	Acero inoxidable 316
Movimiento	Acero inoxidable 304
Partes húmedas	Acero inoxidable 316L, Ra=8 micropulgadas
Relleno del Sistema	Glicerina de grado alimentario standard (Opcional: Aceite mineral, silicona y Neobee-20)
Relleno de la Carcasa	Glicerina de grado alimentario standard (Opcional: Seco, aceite mineral, silicona y Neobee-20)

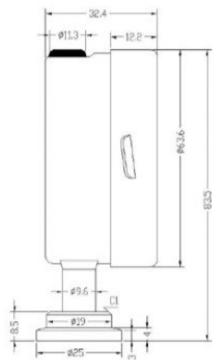
DISTRIBUIDO POR MAINCO, S.A.



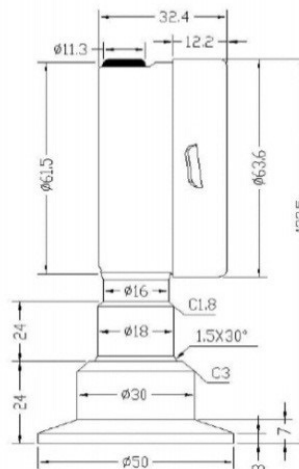
06 Condiciones de trabajo

Límite de sobrepresión	25% hasta 600 psi (41 bar) 15% sobre los 600 psi (41 bar)
Límite de Temperatura CIP	121°C (250°F) continuo
Límite de Temperatura SIP	130°C (266°F) 1 hora, seco
Reajuste a Cero	Aguja micrométrica ajustable (solamente para carátulas de 4" (100mm))
Índice de Protección	IP65/NEMA 4X
Temperatura ambiente	Relleno de glicerina: 4°C hasta 65°C (40°F hasta 150°F)
Temperatura de procesos	-18°C hasta 121°C (0°F a 250°F)
Exactitud	2.5" (63mm): ±1.5% de fondo de escala 4" (100mm): ±1.0% de fondo de escala
Norma aprobada	3A standard 74-06

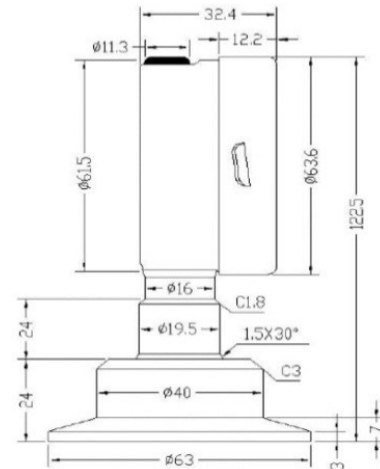
Conexión Inferior de 2.5", Tri-Clamp® de 0.75"



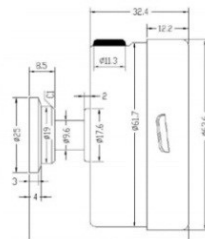
Conexión Inferior de 2.5", Tri-Clamp® de 1.5"



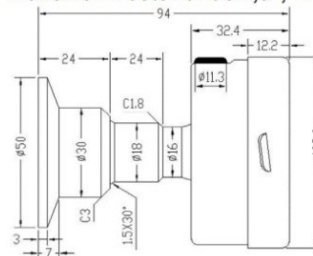
Conexión Inferior de 2.5", Tri-Clamp® de 2"



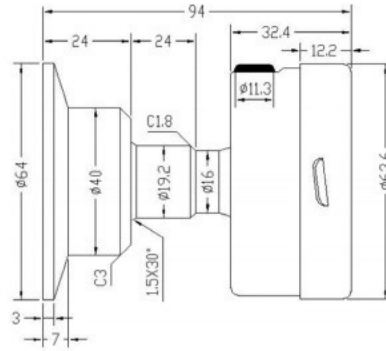
Conexión Posterior de 2.5", Tri-Clamp® de 0.75"



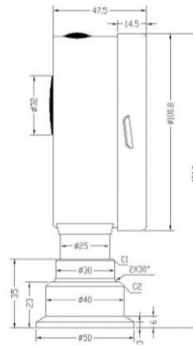
Conexión Posterior de 2.5", Tri-Clamp® de 1.5"



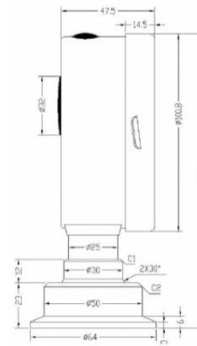
Conexión Posterior de 2", Tri-Clamp® de 2"



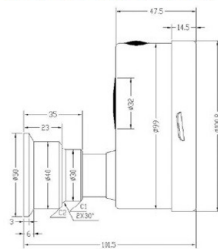
Conexión Inferior de 4", Tri-Clamp® de 1.5"



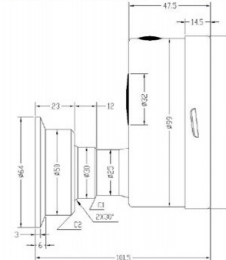
Conexión Inferior de 4", Tri-Clamp® de 2"



Conexión Posterior de 4", Tri-Clamp® de 1.5"



Conexión Posterior de 4", Tri-Clamp® de 2"



DISTRIBUIDO POR MAINCO, S.A.



PARA MÁS INFORMACIÓN
DE ESTE PRODUCTO.

USE EL CÓDIGO QR

-VIDEO TUTORIALES
-PRODUCTOS SUGERIDOS



DISTRIBUIDO POR MAINCO, S.A.