

Válvula de simple asiento de cierre INNOVA M

Medición
LÍNEA

Accesorios
CATEGORÍA

**Tipo
diversoras**
TIPO

04 Aplicación

Válvula neumática de simple asiento con función de cierre en aplicaciones higiénicas.

DISTRIBUIDO POR MAINCO, S.A.

05 Materiales

- Piezas en contacto con el producto AISI 316L (1.4404)
- Otras piezas de inoxidable AISI 304 (1.4301)
- Junta EPDM.

DISTRIBUIDO POR MAINCO, S.A.



DISTRIBUIDO POR MAINCO, S.A.

06 Condiciones de trabajo

- Temperatura de trabajo (EPDM):
-10 °C a +121 °C
14 °F a 250 °F
- Temperatura SIP, máx. 30 min:
+140 °C 284 °F
- Máxima presión de trabajo
10 BAR 145 PSI
- Mínima presión de trabajo
Vacío
- Presión aire comprimido
6-8 BAR 87-116 PSI
- Conexión de Aire:
G 1/8 (BSP)

DISTRIBUIDO POR MAINCO, S.A.

07 Gráficas y cuadros:

Conexiones

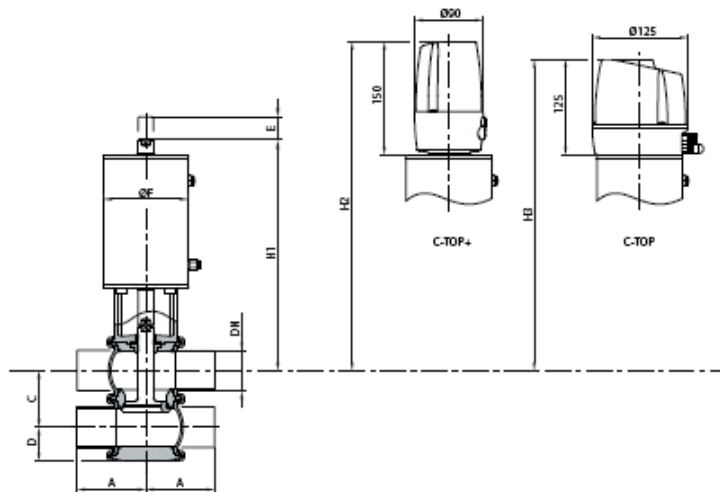
- DIN 11850:
DN 25, DN 40, DN 50, DN 65, DN 80, DN 100
- ASME BPE:
1", 1 1/2", 2", 2 1/2", 3", 4"

DISTRIBUIDO POR MAINCO, S.A.



07 Gráficas y cuadros:

I Dimensiones

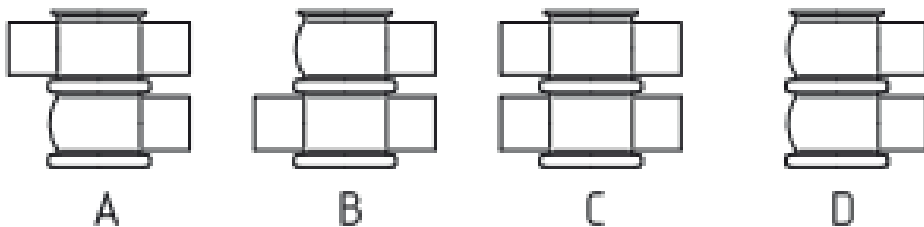


	DN	Tubo ϕ	A	C	D	ϕF	E	H ₁	H ₂	H ₃	kg
DIN	25	29 x 1,5	50	50	32	87	11	228	367	342	5,7
	40	41 x 1,5	85	62	38	87	21	238	377	352	7,0
	50	53 x 1,5	90	74	44	112	28	300	433	408	11
	65	70 x 2,0	110	92	53	143	31	346	485	460	20
	80	85 x 2,0	125	107	60	143	29	353	492	467	22
	100	104 x 2,0	150	127	70	216	31	381	516	491	39
OD	1"	25,4 x 1,65	50	46	30	87	15	226	369	344	5,7
	1½"	38,1 x 1,65	85	59	36	87	24	237	379	354	7,0
	2"	50,8 x 1,65	90	72	43	112	31	309	434	409	11
	2½"	63,5 x 1,65	110	86	50	143	37	343	488	463	20
	3"	76,2 x 1,65	125	99	56	143	37	349	496	471	22
	4"	101,6 x 2,11	150	124	69	216	33	379	517	492	39

Repuestos Recambio, despieces

- Actuator neumático doble efecto.
- Juntas en FPM, HNBR.
- Otras conexiones.
- Cabezal de control C-TOP y C-TOP+.
- Detectores de posición externos.
- Acabado superficial $Ra \leq 0,5 \mu m$.

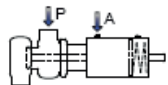
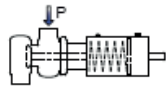
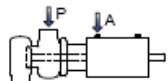
I Combinaciones de cuerpos



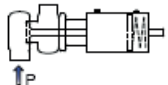
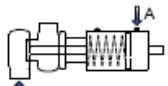


08 Indicaciones de instalación:

Presión máxima en bar / PSI sin fugas en el asiento.

Combinación de actuador / cuerpo válvula y dirección de presión	Presión aire [bar] / [PSI]	Posición obturador	OD 1" DN 25	OD 1½" DN 40	OD 2" DN 50	OD 2½" DN 65	OD 3" DN 80	OD 4" DN 100
			[bar] / [PSI]					
	6 / 87	NO	10 / 145	7,4 / 107	4,5 / 65	5,6 / 81	4,7 / 68	10 / 145
	-	NC	10 / 145	6 / 87	6,1 / 89	6,3 / 91	5,3 / 77	5,6 / 81
	6 / 87	A/A	10 / 145	10 / 145	10 / 145	10 / 145	10 / 145	10 / 145

Presión máxima en bar / PSI contra la cual la válvula puede abrir.

Combinación de actuador / cuerpo válvula y dirección de presión	Presión aire [bar] / [PSI]	Posición obturador	OD 1" DN 25	OD 1½" DN 40	OD 2" DN 50	OD 2½" DN 65	OD 3" DN 80	OD 4" DN 100
			[bar] / [PSI]					
	-	NO	10 / 145	7,9 / 115	10 / 145	9 / 131	7,6 / 110	7,7 / 111
	6 / 87	NC	10 / 145	9,1 / 132	9,7 / 141	8,4 / 121	7 / 102	10 / 145

A = Aire
P = Presión producto

NC = Válvula normalmente cerrada
NO = Válvula normalmente abierta
A/A = Válvula doble efecto

Nota: Valores válidos para actuador estándar.

Para presiones diferentes se puede montar actuadores de tamaño superior.

DISTRIBUIDO POR MAINCO, S.A.



PARA MÁS INFORMACIÓN
DE ESTE PRODUCTO.

USE EL CÓDIGO QR

-VIDEO TUTORIALES
-PRODUCTOS SUGERIDOS



DISTRIBUIDO POR MAINCO, S.A.



+5024739-4696
©WHATSAPP

+5022386-8787
PBX

www.MAINCO.com.gt

42 CALLE 22-17 COLONIA INDUSTRIAL SANTA ELISA ZONA 12, BODEGA 5.