

Agitador BMA

Sanitaria
LÍNEA

Agitadores
CATEGORÍA

Agitadores verticales
TIPO

04 Aplicación

La gama de agitadores magnéticos BMA presentan una solución altamente higiénica para las aplicaciones de dispersión, disolución, homogeneización y mezcla en la industria farmacéutica, biotecnológica y alimentaria. Son especialmente útiles, evitando cualquier posible contacto con el exterior, debido a la utilización de acoplamiento magnético.

DISTRIBUIDO POR MAINCO, S.A.

05 Materiales

Piezas en contacto con el producto AISI 316L
Buje SiC
Junta tórica FEP para modelos hasta BMA-225
EPDM para otros modelos

DISTRIBUIDO POR MAINCO, S.A.

07 Gráficas y cuadros:

Conexiones: Soldable

a. Medidas

Acoplamiento magnético. Nulo riesgo de fugas.
Limpiable mediante CIP y esterilizable mediante SIP.
Generación de partículas muy baja.
Montaje en fondo de tanque. Excelente para productos en suspensión.
Práctico cuando no se dispone de mucho espacio en el fondo superior del tanque.

DISTRIBUIDO POR MAINCO, S.A.

Fácil desmontaje: no se requiere de ninguna grúa o soporte para su desmontaje.
Rotor autoclavable.

Acabado superficial $Ra \leq 0,5 \mu m$
Límites de operación:
Temperatura de trabajo 5°C - 150°C
Presión en el tanque de -1 hasta 10 bar
Voltaje 230/400 V AC 50 Hz
Protección IP 55
Volumen máximo de mezcla 30.000 l
Viscosidad máxima de trabajo 10 cP*
* Para otras viscosidades, consultar

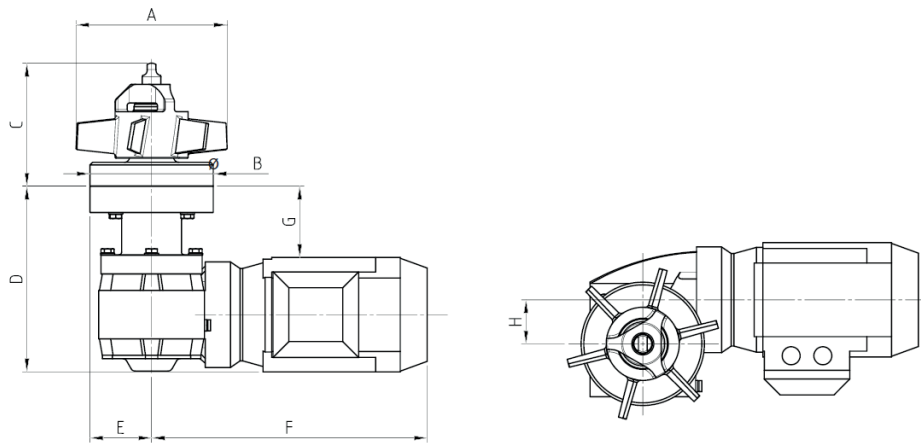
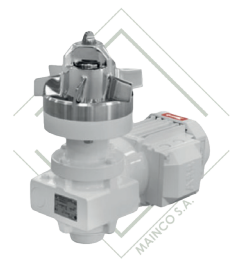


DISTRIBUIDO POR MAINCO, S.A.

d. Gráficos

Modelo	Potencia motor [kw]	Velocidad nominal [rpm]	Volumen tanque [l]	ØA	ØB	C	D	E	F	G	H	Peso [kg]
BMA-100	0,12	380	< 40	100	90	110	190/240	45	270	50/100	30	16
BMA-125	0,18	380	40-200	125	120	120	200/250	60	290	80/130	40	18
BMA-150	0,25	290	200-600	150	120	120	200/250	60	320	80/130	40	22
BMA-175	0,37	380	600-1.200	175	140	140	200/250	70	320	80/130	50	28
BMA-200	0,55	290	1.200-2.400	200	140	140	220/270	70	330	80/130	50	34
BMA-225	0,75	290	2.400-5.000	225	200	180	230/280	100	390	80/130	60	50
BMA-275	1,1	190	5.000-8.000	275	200	180	250	100	410	70	60	56
BMA-300	1,5	190	8.000-11.000	300	250	190	250	125	450	70	80	78
BMA-325	2,2	190	11.000-15.000	325	250	210	260	125	480	60	80	92
BMA-350	3	190	15.000-20.000	350	250	240	270	125	520	60	80	96
BMA-400	4	190	20.000-30.000	400	270	240	330	135	520	110	80	120

DISTRIBUIDO POR MAINCO, S.A.



e. Repuestos Recambio, despieces

Las principales piezas de recambio sujetas a desgaste son:

- Pivote
- Casquillos guías
- Juntas tóricas

08 Indicaciones de instalación:

Cuando se añaden sólidos o líquidos en el vórtice que crea el agitador, son rápidamente incorporados hacia el rotor. El rotor transforma el movimiento axial del producto en una aceleración radial desde el centro del rotor hasta la pared del depósito. El producto incorporado se distribuye homogéneamente en todo el volumen de líquido. Se aconseja su montaje descentrado para minimizar el vórtice y evitar la instalación de rompecorrientes.

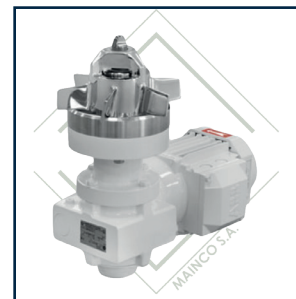
DISTRIBUIDO POR MAINCO, S.A.



PARA MÁS INFORMACIÓN
DE ESTE PRODUCTO.

USE EL CÓDIGO QR

-VIDEO TUTORIALES
-PRODUCTOS SUGERIDOS



DISTRIBUIDO POR MAINCO, S.A.



/MAINCO

+5024739-4696
©WHATSAPP

+5022386-8787
PBX

www.MAINCO.com.gt

42 CALLE 22-17 COLONIA INDUSTRIAL SANTA ELISA ZONA 12, BODEGA 5.