

## PFP-ZR - Premium SS

**Medición**  
LÍNEA

**Presión**  
CATEGORÍA

**Manómetros  
Análogos**  
TIPO

### INFORMACION GENERAL:

- El movimiento StabilizR™ minimiza los efectos de la pulsación y la vibración sin glicerina.
- Tornillo restrictor estándar en la escala dual (opcional en la escala única).
- Carcasa de acero inoxidable.
- Stops para la sobrecarga y baja carga (4" y 6").
- Conexión posterior, inferior o montaje en panel.
- Partes húmedas de acero inoxidable 316.
- Cumple con la normativa ASME B40.100 (disponible EN837-1).
- Registrado en CRN.
- 5 años de garantía.

DISTRIBUIDO POR MAINCO, S.A.

### 04 Aplicación

Ideal para procesos químicos y la industria petrolera donde la compatibilidad química y la contaminación son factores importantes a considerar.

DISTRIBUIDO POR MAINCO, S.A.



DISTRIBUIDO POR MAINCO, S.A.

### 05 Materiales

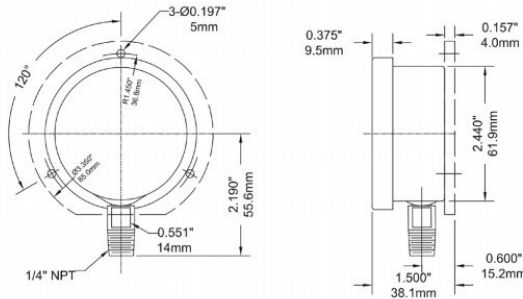
<b>Caratula</b>	2.5" (63mm), 4" (100mm), 6" (150mm) con escritura en rojo y negro
<b>Carcasa</b>	Acero inoxidable AISI 304 (seco)
<b>Lente</b>	Policarbonato
<b>Aro</b>	Bayoneta de acero inoxidable AISI 304 (seco)
<b>Zócalo</b>	Acero inoxidable 316
<b>Tubo Bourdon</b>	Acero inoxidable 316
<b>Movimiento</b>	Acero inoxidable 304 (stops para la baja carga y la sobrecarga de 4" y 6"), movimiento StabilizR™ (silicona en la cámara sellada)
<b>Aguja</b>	2.5" (63mm): Aluminio anodizado negro 4" (100mm), 6" (150mm): Micrométrica ajustable de aluminio anodizado negro
<b>Aro de lente</b>	Buna N
<b>Conexión</b>	2.5" (63mm): 1/4" NPT 4" (100mm), 6" (150mm): 1/4", 1/2" NPT

DISTRIBUIDO POR MAINCO, S.A.

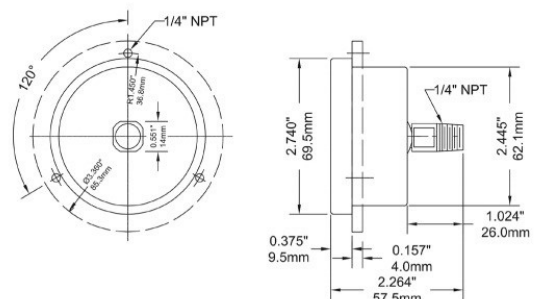
## 06 Condiciones de trabajo

<b>Soldadura</b>	Zócalo soldado a la carcasa con laser
<b>Límite de Sobrepresión</b>	25% para presión hasta 1,450 psi (9,998 kPa), 15% para presión hasta 1,450 psi (9,998 kPa)
<b>Temperatura ambiente</b>	-40°C hasta 120°C (-40°F hasta 250°F)
<b>Temperatura de Procesos</b>	-40°C hasta 120°C (-40°F hasta 250°F)
<b>Presión Operativa</b>	Máximo 75% de fondo de escala
<b>Exactitud</b>	2.5" (63mm): ±1.5% de fondo de escala 4" (100mm), 6" (150mm): ±1% ANSI/ASME Grado 1A
<b>Índice de Protección</b>	NEMA 4X/IP66, EN60529-1 (IEC529-1)

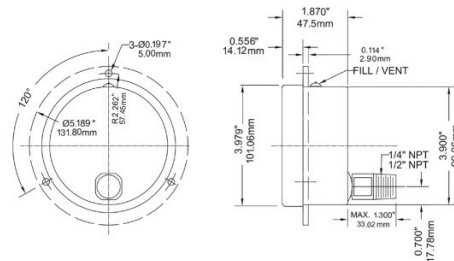
Conexión Inferior de 2.5" con Pestaña Posterior



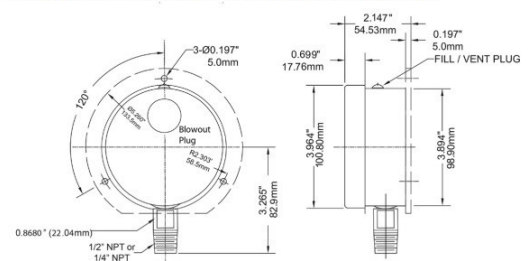
Conexión Posterior de 2.5" con Pestaña Frontal



Conexión Posterior Inferior de 4" con Pestaña Frontal



Conexión Inferior de 4" con Pestaña Posterior



DISTRIBUIDO POR MAINCO, S.A.



PARA MÁS INFORMACIÓN  
DE ESTE PRODUCTO.

USE EL CÓDIGO QR

-VIDEO TUTORIALES  
-PRODUCTOS SUGERIDOS



DISTRIBUIDO POR MAINCO, S.A.