

Bomba de rodete Flexible RF

Sanitaria
LÍNEA

Bombas
CATEGORÍA

Bombas desplazamiento positivo
TIPO

04 Aplicación

La bomba RF es una bomba de rodete flexible. Debido a su diseño tiene la capacidad de ser reversible y autoaspirante, llegando a poder aspirar de una altura máxima de 5 metros. Este tipo de bombas puede bombear tanto productos de baja como de alta viscosidad, igual como productos que contienen partículas o gases. El bombeo de productos lácteos, aceite, vino y bebidas en general son unas de las aplicaciones principales. Debido a la forma excéntrica del cuerpo de la bomba, se crea un vacío en la zona de aspiración a medida que aumenta el volumen entre álabes provocando la succión del producto. Mediante la rotación del rodete se transporta el producto desde la boca de aspiración hasta la de impulsión y también debido a la forma excéntrica del cuerpo, en la zona de impulsión los álabes se doblan, reduciendo el volumen entre ellos, forzando la impulsión del producto.

DISTRIBUIDO POR MAINCO, S.A.



DISTRIBUIDO POR MAINCO, S.A.

05 Materiales

- Piezas en contacto con el producto Acero inoxidable AISI 316L (1.4404)
- Otras piezas de acero Acero inoxidable AISI 304 (1.4301)
- Linterna y soporte de rodamientos GG-22
- Rodete CR (Neopreno)
- Juntas en contacto con el producto NBR
- Cierre mecánico:
 - Parte giratoria Grafito (C)
 - Parte estacionaria Cerámica (Cer)
 - Juntas NBR
- Acabado superficial:
 - Interno Pulido brillante $Ra < 0,8 \mu m$
 - Externo Mate

DISTRIBUIDO POR MAINCO, S.A.

06 Condiciones de trabajo

- Límites de operación:
- Presión nominal 2-4 bar/29-58 PSI
- Rango de temperaturas $-10^{\circ}C$ a $+80^{\circ}C$
- Caudal máximo 132 US GPM
- Velocidad máxima 1700 rpm

DISTRIBUIDO POR MAINCO, S.A.



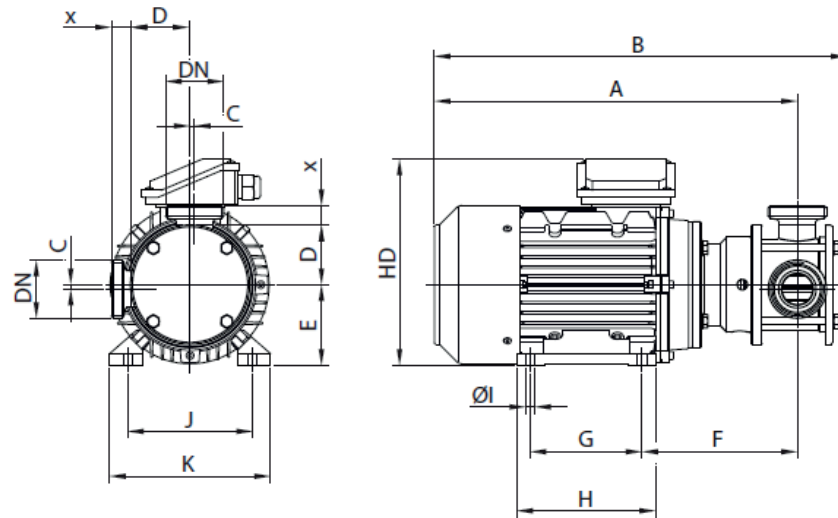
07 Gráficas y cuadros:

Conexiones: Clamp (estándar), Brida, NPT, Soldable, Bevel Seat, DIN, SMS.

DISTRIBUIDO POR MAINCO, S.A.

- Ejecución eje libre o monobloc.
- Reversible y autocebante.
- Cuerpo de microfusión mecanizado.
- Arrastre del rodete con doble plano en el eje.
- Cierre mecánico simple exterior.
- Fácil mantenimiento.
- Cierre en SiC/SiC y SiC/C.
- Rodete neopreno alimentario (BfR).
- Distintos tipos de conexiones.
- Motores con otras protecciones.
- Motores a 1000 rpm.
- Cuadro eléctrico con 10 m de cable.
- Carretilla en inoxidable.

a. Medidas

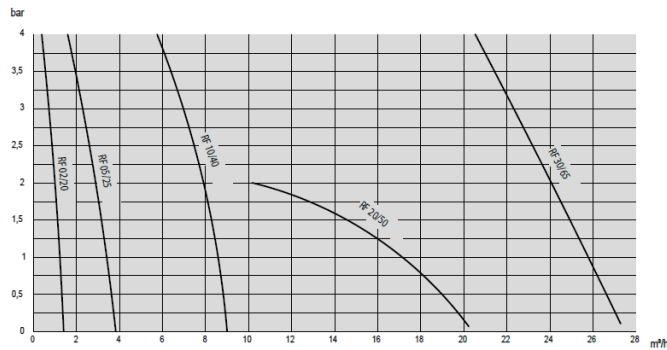


Bomba	DN	X		
		DIN	SMS	CLAMP
RF-02/20	25 1"	22	19	12,5
RF-05/25	25 1"	22	19	12,5
RF-10/40	40 1½"	22	23	12,5
RF-20/50	50 2"	23	23	12,5

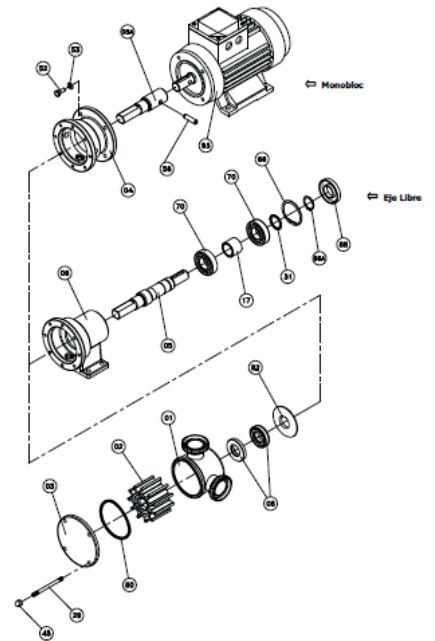
DISTRIBUIDO POR MAINCO, S.A.



d. Gráficos



e. Repuestos Recambio, despieces



08 Indicaciones de instalación:

La bomba puede ser aislada para su mantenimiento. Para eso, deben instalarse válvulas de cierre en las conexiones de aspiración e impulsión de la bomba. Estas válvulas deben estar SIEMPRE abiertas durante el funcionamiento de la bomba.

DISTRIBUIDO POR MAINCO, S.A.



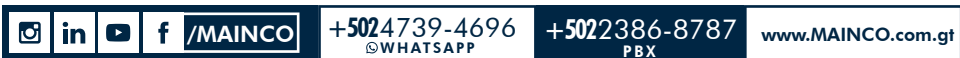
PARA MÁS INFORMACIÓN
DE ESTE PRODUCTO.

USE EL CÓDIGO QR

-VIDEO TUTORIALES
-PRODUCTOS SUGERIDOS



DISTRIBUIDO POR MAINCO, S.A.



+5024739-4696
©WHATSAPP

+5022386-8787
PBX

www.MAINCO.com.gt

42 CALLE 22-17 COLONIA INDUSTRIAL SANTA ELISA ZONA 12, BODEGA 5.