

Manómetro Económico PEM

Medición
LÍNEA

Presión
CATEGORÍA

**Manómetros
Análogos**
TIPO

INFORMACION GENERAL:

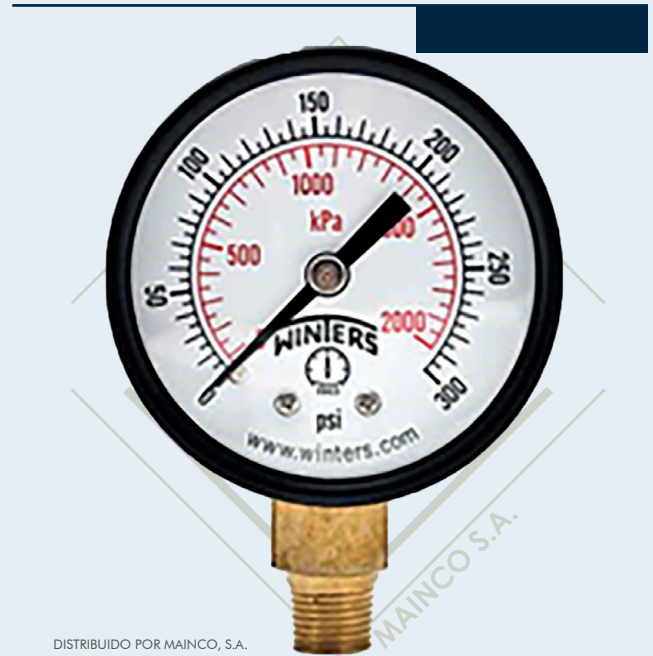
- Económico y para todos los propósitos
- Carátulas desde 1,5" (40mm) hasta 4" (100mm).
- Aro frontal a presión.
- Carcasa de acero negro.
- Partes húmedas de latón o de latón libre de plomo.
- Exactitud de $\pm 3-2-3\%$.
- Cumple con la normativa ASME B40.
- Registrado en el CNR.
- 5 años de garantía.

DISTRIBUIDO POR MAINCO, S.A.

04 Aplicación

Plomería, calefacción, aire acondicionado, neumática, hidráulica, tanques de agua, compresores de aire, OEM.

DISTRIBUIDO POR MAINCO, S.A.



DISTRIBUIDO POR MAINCO, S.A.

05 Materiales

Caratula	1.5" (40mm), 2" (50mm), 2.5" (63mm), 4" (100mm) de aluminio blanco con escritura en negro y rojo
Carcasa	Acero pintado negro (disponible en plástico)
Lente	1.5" (40mm), 2" (50mm), 2.5" (63mm): Acrílico 4" (100mm): Vidrio
Aro	1.5" (40mm), 2" (50mm): Acero pintado de negro 2.5" (63mm), 4" (100mm): Acero cromado
Zócalo	PEM: Latón PEM-LF: Latón libre de plomo
Tubo Bourdon	PEM: Bronce fosforoso PEM-LF: Bronce fosforoso libre de plomo
Movimiento	Latón
Aguja	Aluminio negro
Soldadura	Plata
Conexión	1/8" NPT o 1/4" NPT estándar

DISTRIBUIDO POR MAINCO, S.A.



06 Condiciones de trabajo

Límite de Sobrepresión	25% de fondo de escala
Presión operativa	Máximo 75% de fondo de escala
Temperatura Ambiente/de Procesos	-40°C hasta 65°C (-40°F hasta 150°F)
Exactitud	±3-2-3% ANSI/ASME Grado B
Índice de Protección	IP52

DISTRIBUIDO POR MAINCO, S.A.



PARA MÁS INFORMACIÓN
DE ESTE PRODUCTO.

USE EL CÓDIGO QR

**-VIDEO TUTORIALES
-PRODUCTOS SUGERIDOS**



DISTRIBUIDO POR MAINCO, S.A.



42 CALLE 22-17 COLONIA INDUSTRIAL SANTA ELISA ZONA 12, BODEGA 5.