

LTD TRANSMISOR DIFERENCIAL

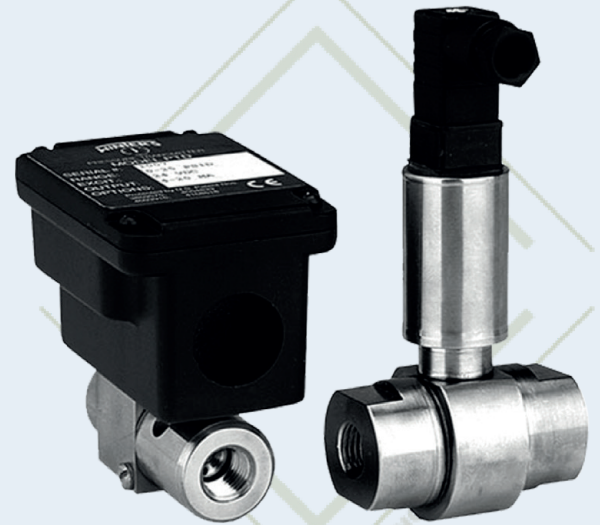
Medición
LÍNEA

Presión
CATEGORÍA

**Transmisores
de Presion**
TIPO

INFORMACION GENERAL:

- Diseñado para la medición de presión diferencial de líquidos y gases entre dos puertos.
- Diseño compacto, eficiente disponible en rangos Altos o Bajos que facilita la instalación en espacios reducidos.
- La carcasa de Bajo Rango está hecha de acero inoxidable y aluminio.
- La carcasa de Alto Rango está hecha de acero inoxidable de grados 316 ideal para ambientes industriales.
- Sensor de respuesta rápida con circuito de señal condicionada que brinda lecturas rápidas y precisas.
- Sistema único de aislamiento que responde a los cambios en la presión 20 veces más rápido que los transmisores convencionales de menos de 100 psi (modelo Bajo Rango).
- La aprobación CE es estándar en todos los modelos.
- La aprobación NEMA 4 es estándar en el modelo Bajo Rango.
- Cumple con la normativa RoHS.
- 5 años de garantía.



DISTRIBUIDO POR MAINCO, S.A.

DISTRIBUIDO POR MAINCO, S.A.

04 Aplicación

- Medición de la caída de la presión en filtros.
- Bombas y compresores, medición del flujo de gases y líquidos, medición del nivel de líquidos en tanques presurizados.

DISTRIBUIDO POR MAINCO, S.A.

05 Materiales

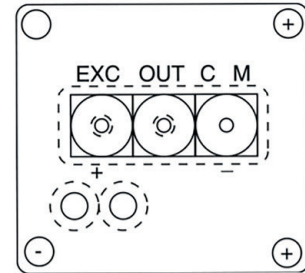
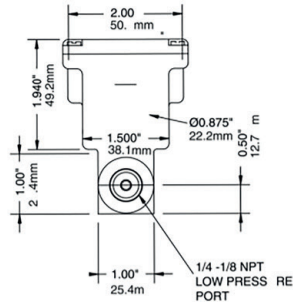
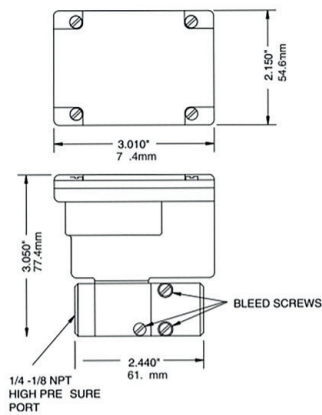
Partes húmedas	Acero inoxidable 17-4PH con FKM O-ring, 1/4"-18 NPTF
Peso	14.4 oz. (408 g)

DISTRIBUIDO POR MAINCO, S.A.



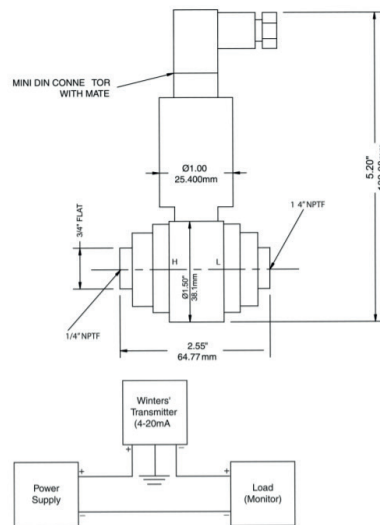
06 Condiciones de trabajo

Baja Presión



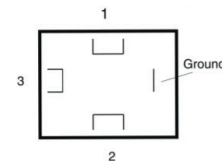
- Para salida de voltaje utilizar los terminales COM, OUT y EXC
- Para salida de corriente (4-20 mA), utilizar los terminales + y -

Alta Presión



Hirschmann® es una marca registrada de Hirschmann Laborgeräte GmbH & Co.

Hirschmann® Mini-Din Pin Out:



4-20mA Salida a suministro eléctrico: 8-38 Vdc			
Conexión Mini-Din			
Pin	Color	V	mA
1	N/A	+Excitación	+Excitación/Señal
2	N/A	-Excitación/Señal	-Excitación/Señal
3	N/A	+ Señal	NC
Gnd	N/A	Gnd	Gnd
Conexión a Cable Conductor			
Cableado	Color	V	mA
1	Rojo	+Excitación	+Excitación/Señal
1	Negro	-Excitación/Señal	-Excitación/Señal
1	Verde	+ Señal	NC
Gnd	Reforzado/Blanco	Gnd	Gnd

Unidades de Salida de Corriente

- Transductores de bajo rango (salida de corriente) de 2 cables, dispositivos con salida de corriente de 4-20mA
- Corriente nominal entregada dentro de cualquier carga externa de 0-1000 ohms
- Las unidades de salida de corriente de 4-20mA están diseñadas para el flujo de la corriente en un sentido único. Observar la polaridad.
- Un cable eléctrico reforzado debe ser conectado al bucle circuito eléctrico a tierra del sistema para mejorar el rechazo al ruido eléctrico

DISTRIBUIDO POR MAINCO, S.A.



PARA MÁS INFORMACIÓN DE ESTE PRODUCTO.

USE EL CÓDIGO QR

-VIDEO TUTORIALES
-PRODUCTOS SUGERIDOS



DISTRIBUIDO POR MAINCO, S.A.

[/MAINCO](https://www.MAINCO.com.gt)
+5024739-4696
+5022386-8787
www.MAINCO.com.gt

©WHATSAPP
PBX